

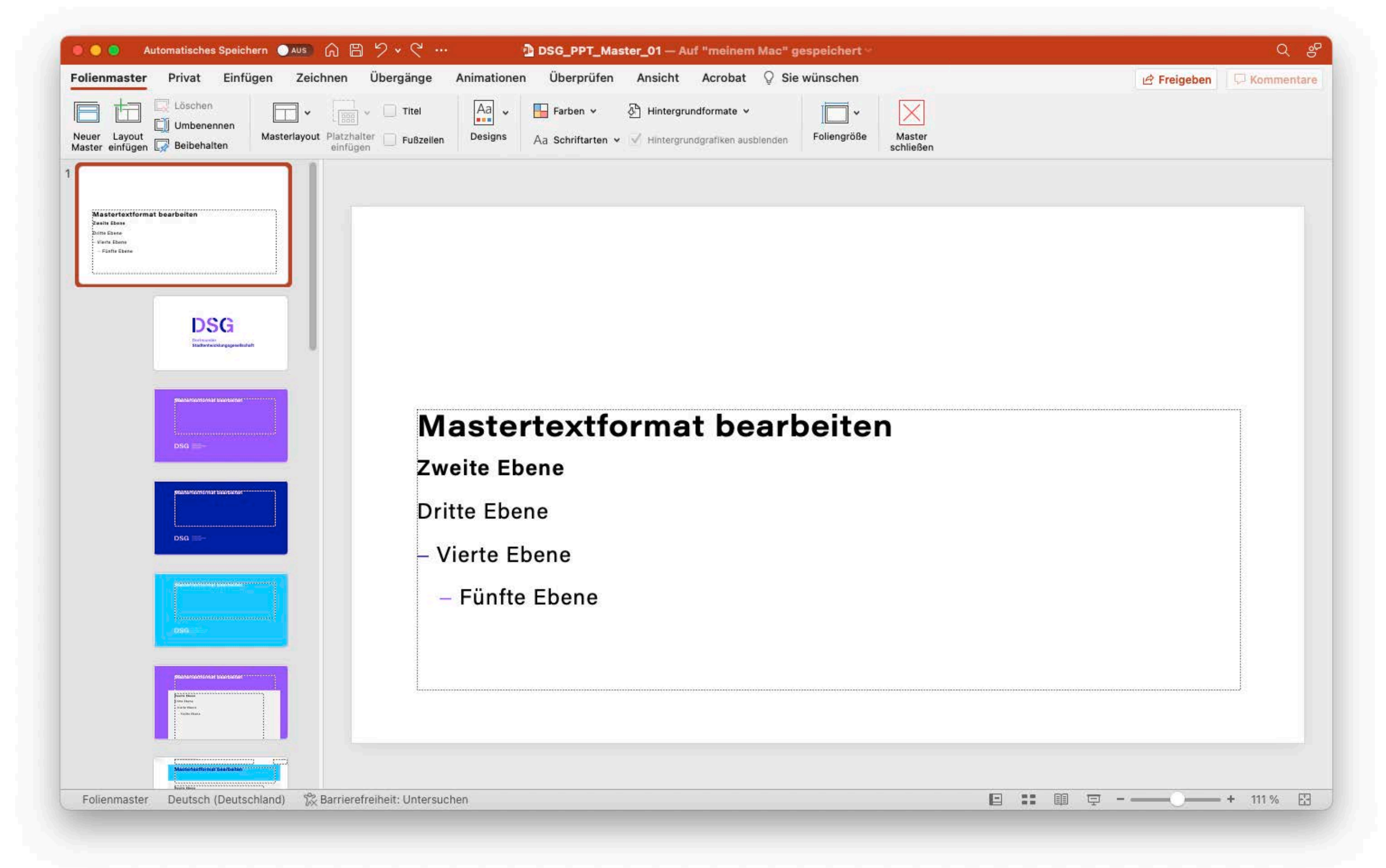
Manual

Präsentationen in Powerpoint

25. Oktober 2022

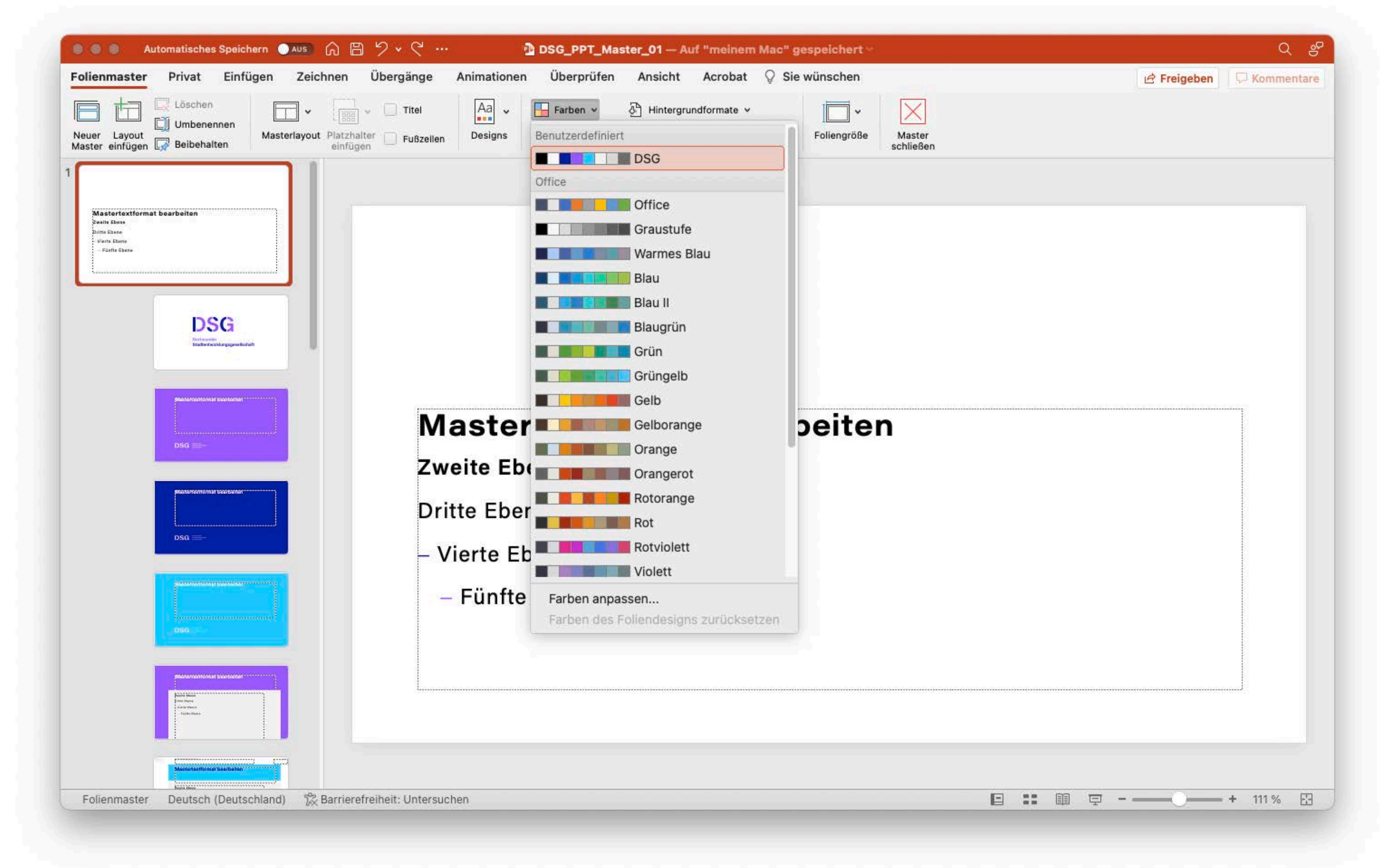
Masterfolien

Hier sind die Stile voreingestellt und benötigen keine weiteren Änderungen.



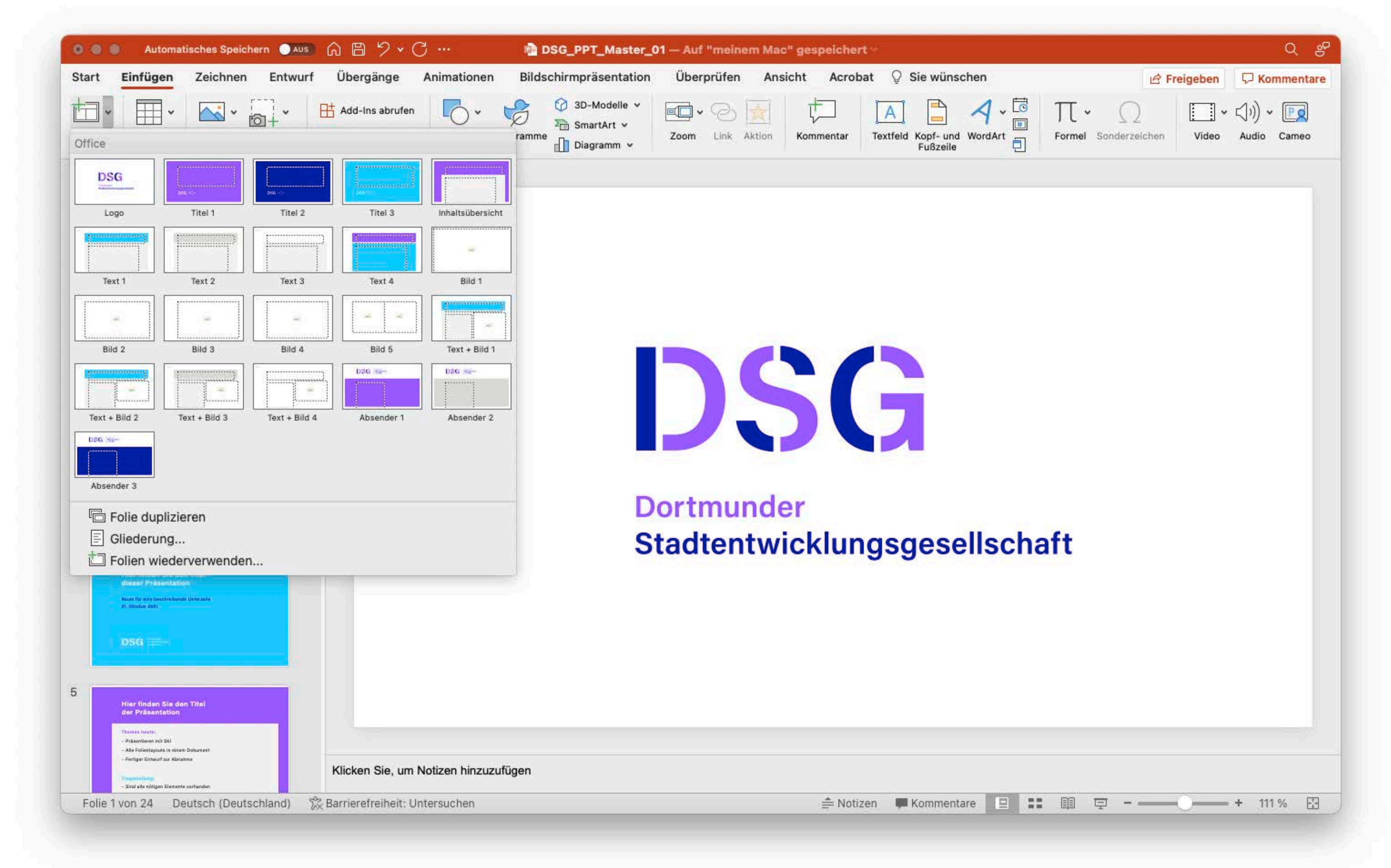
Farbpalette

CD-Farben sind voreingestellt.
Auch hier bitte keine
Änderungen vornehmen.



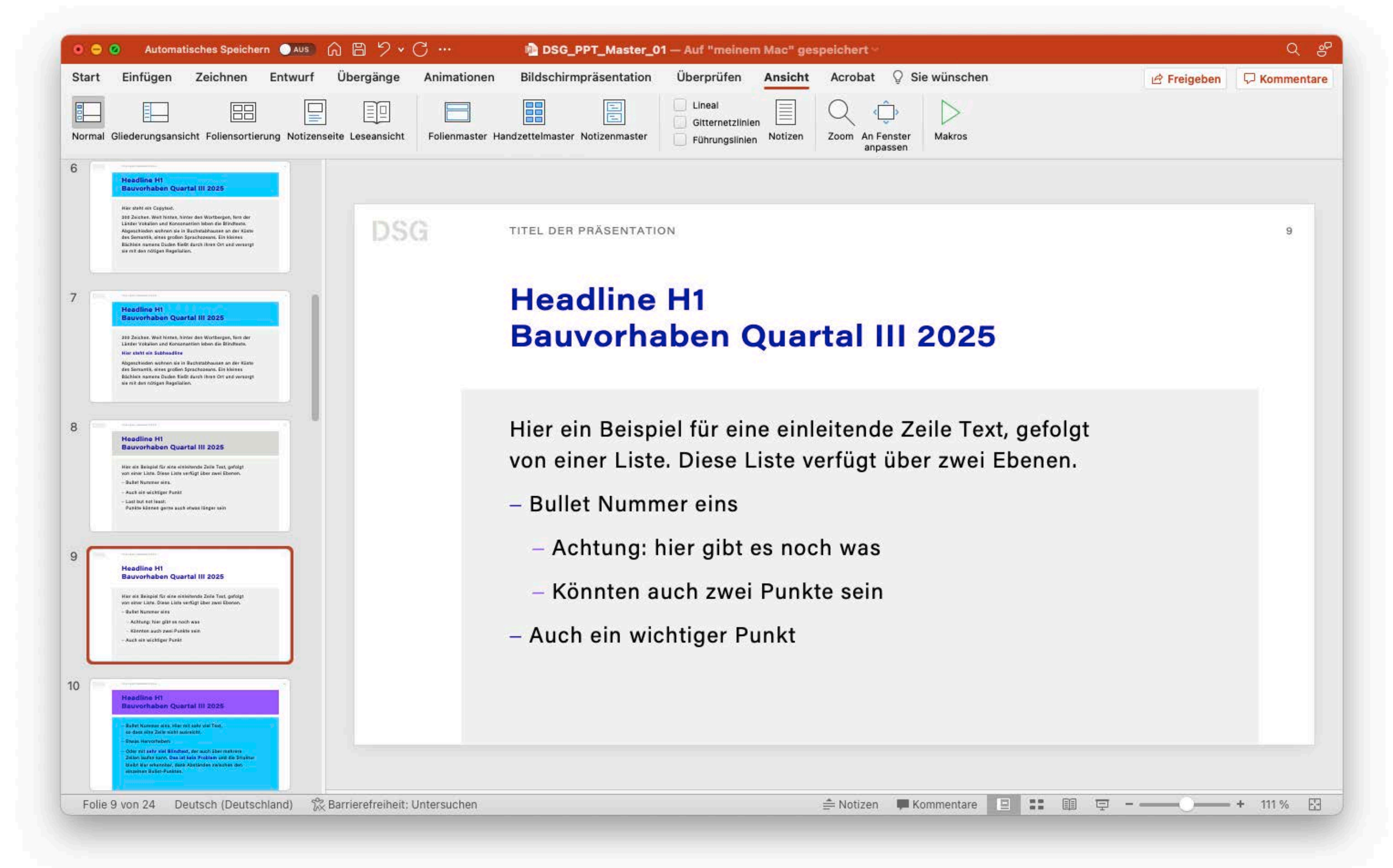
Foliendesigns

Diverse Layout-Alternativen
sind bereits angelegt.



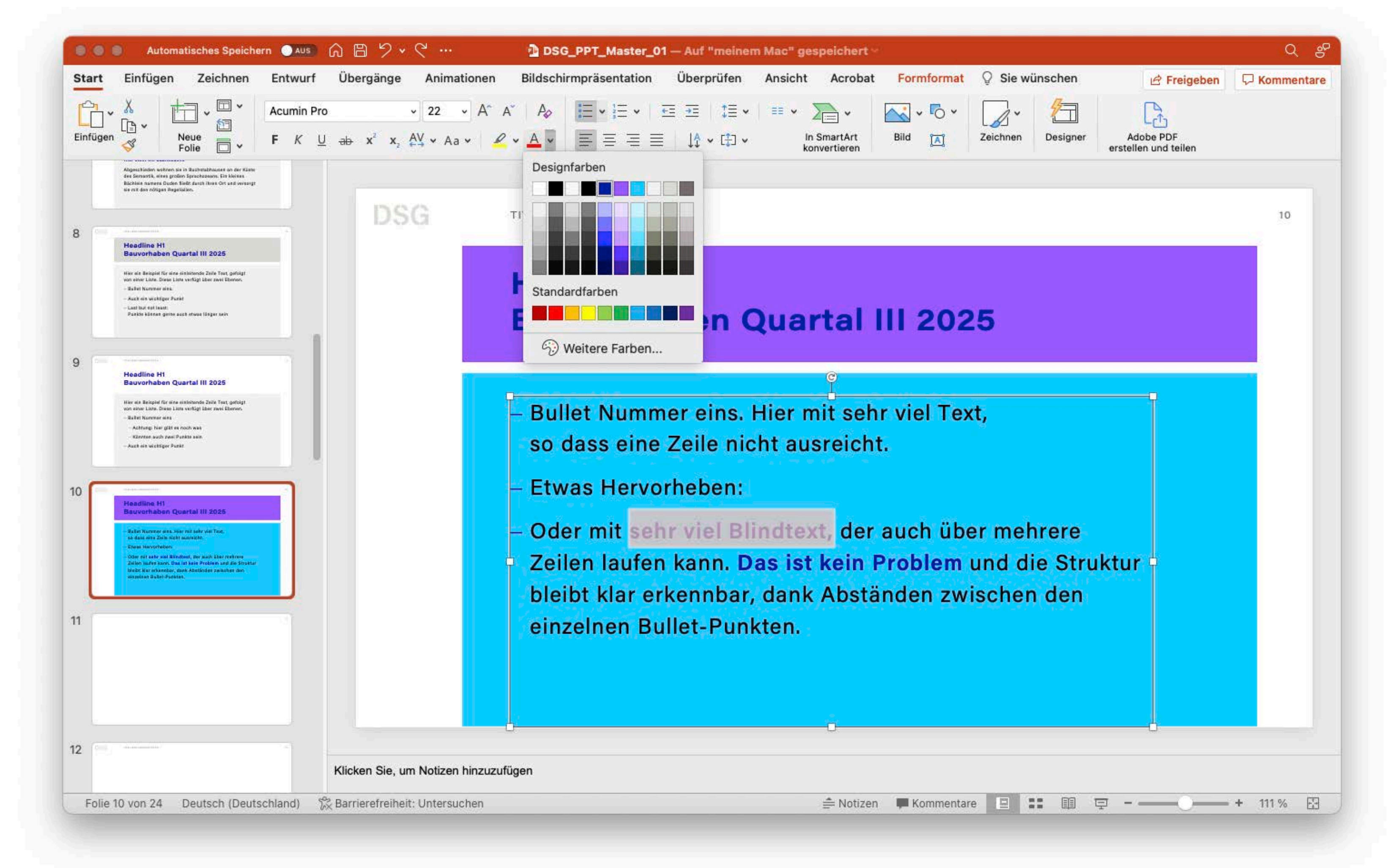
Foliendesigns

Alle Layouts sind schon vorgebaut und können editiert werden.



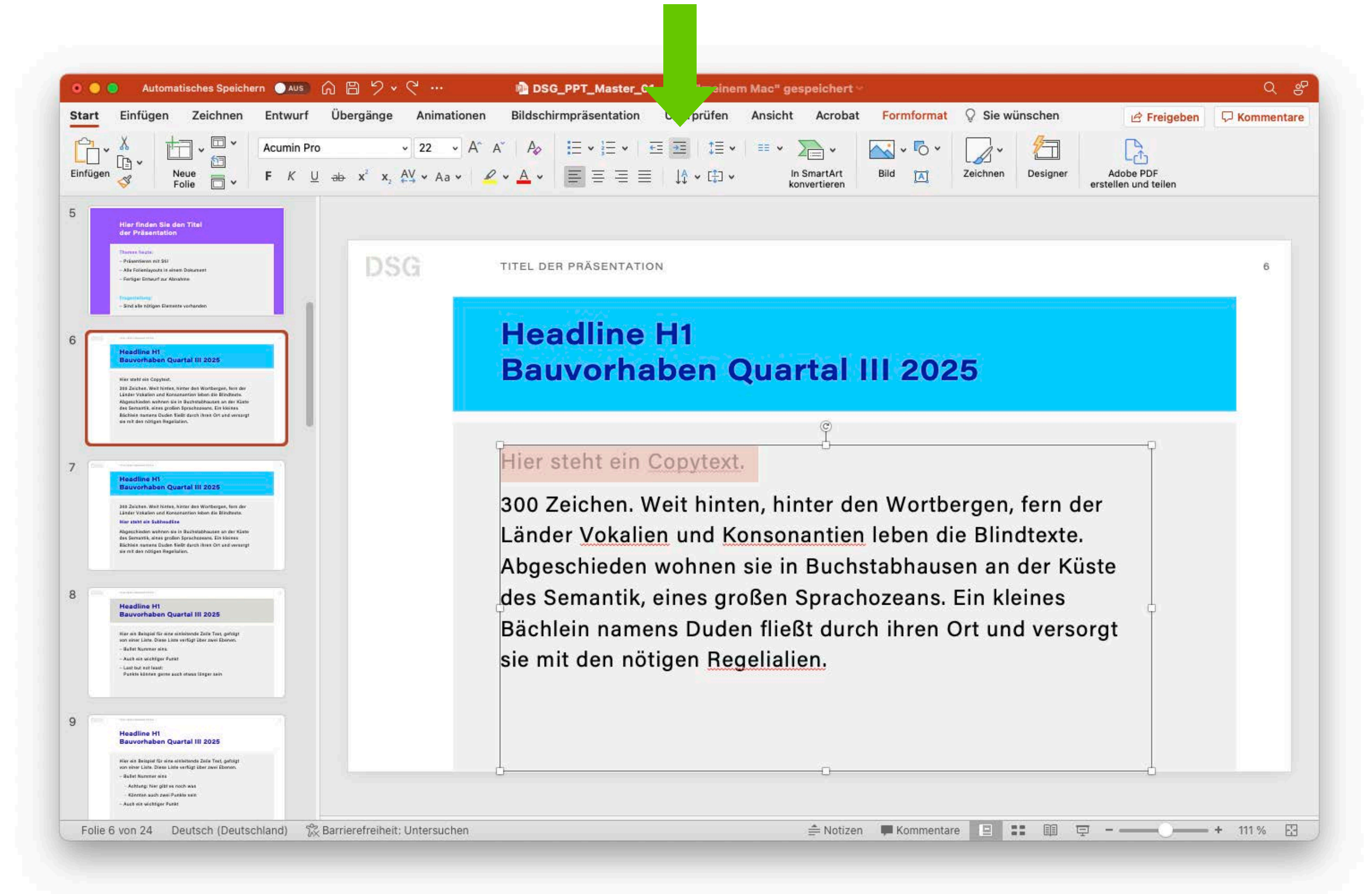
Textfarben

Hier kann aus den voreingestellten CD-Farben ausgewählt werden.



Textklassen

Durch »Einzug vergrößern«
können die Textklassen
variiert werden.



Kopfzeile

Der Titel der Präsentation kann als Kopfzeile eingefügt werden.

The image shows a Microsoft PowerPoint window with the title bar 'DSG_PPT_Master_01 — Auf "meinem Mac" gespeichert'. The ribbon is set to 'Einfügen' (Insert). The 'Kopf- und Fußzeile' (Header and Footer) task pane is open on the left, showing a preview of a slide with a header and footer. The task pane has tabs for 'Folie' (Slide) and 'Notizen und Handzettel' (Notes and Handout). The 'Folie' tab is selected. The task pane contains the following options:

- ☐ Datum und Uhrzeit (Date and Time)
 - ☐ Automatisch aktualisieren (Automatically update)
 - 25.10.22
 - ☐ Fest (Fixed)
 -
- ☒ Foliennummer (Slide Number)
 - Beginn bei: 1
- ☒ Fußzeile (Footer)
 - Titel der Präsentation
- ☒ Auf Titelfolie nicht einblenden (Do not display on title slide)

At the bottom of the task pane are buttons: 'Abbrechen' (Cancel), 'Übernehmen' (OK), and 'Für alle übernehmen' (Apply to all).

The main slide area shows a presentation slide with the title 'DSG' and 'TITEL DER PRÄSENTATION'. The slide content is:

Headline H1 Bauvorhaben Quartal III 2025

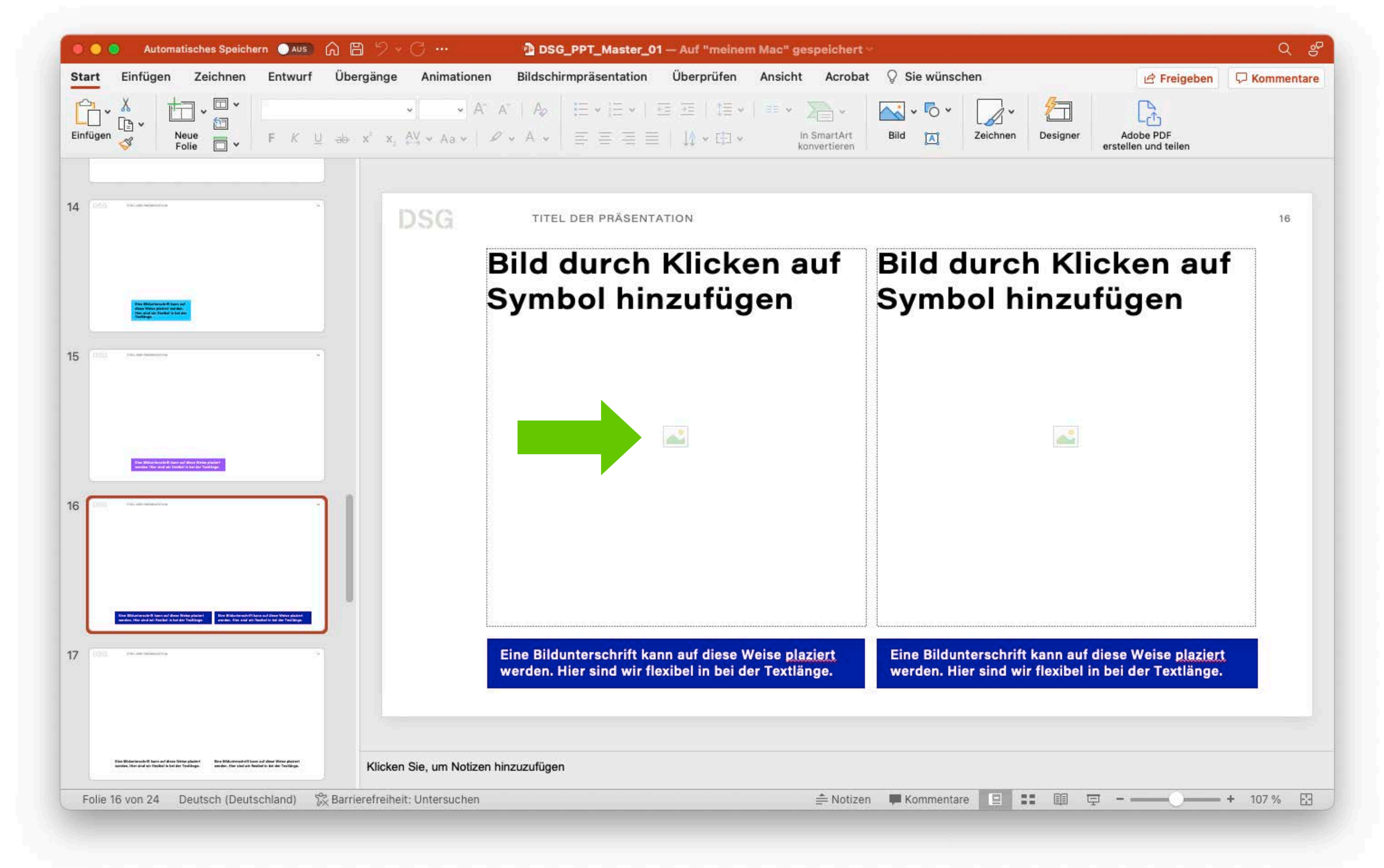
Hier ein Beispiel für eine einleitende Zeile Text, gefolgt von einer Liste. Diese Liste verfügt über zwei Ebenen.

- Bullet Nummer eins.
- Auch ein wichtiger Punkt
- Last but not least:
 - Punkte können gerne auch etwas länger sein

The slide footer shows 'Notizen hinzuzufügen' (Add notes), 'Untersuchen' (Review), 'Notizen' (Notes), 'Kommentare' (Comments), and a zoom level of 111%.

Bilder einfügen

Klicken sie auf den leeren Rahmen und wählen ein Bild ihrer Wahl aus.



labor b designbüro GmbH & Co. KG

Schwanenwall 31

44135 Dortmund

Telefon: 0231.28 22 33-0

Telefax: 0231.28 22 33-29

info@laborb.de

www.laborb.de